

# DÉMANTÈLEMENT DES NAVIRES EN FIN DE VIE

OFFRE SITA

4èmes Rencontres Nationales des  
Activités Portuaires

30 juin – 1<sup>er</sup> juillet 2010





# Déconstruction des bateaux

## ■ Réalisations (2009)

- Le Lucifer
- Le FSO Serepca 1
- Les bateaux de pêche



# Concilier Respect de l'environnement, Conformité réglementaire et Maîtrise des coûts

## ■ Des compétences

- Maîtrise des démarches ICPE.
- Management d'opérations complexes.
- Ingénierie et éco conception (CONVENAV) : FAIRTEC, INERTEC, SAFEGE...
- Des filiales complémentaires :
  - ingénierie et éco conception (CONVENAV) : FAIRTEC, INERTEC
  - dépollution : SITA REMEDIATION, Pôle AMI, filiales régionales SITA
  - désamiantage : SRA SAVAC
  - déconstruction : SIREC
  - valorisation et Négoce : SITA NEGOCE, SIREC, SITA D3E, filiales régionales
- Optimisation des filières d'élimination et / ou de valorisation des déchets
- Traçabilité

## ■ Des références



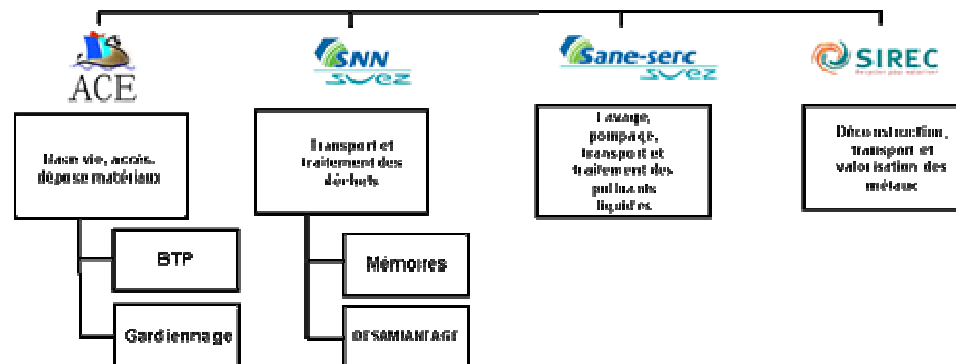


## REALISATIONS (2009)



# LE LUCIFER

- Frégate militaire échouée sur la rade de Cherbourg (Querqueville)
- AO pour le démantèlement lancé en 2005 par le MINDEF
  - Réalisé en 2008 / 2009
  - Marché attribué à ACE / SITA en 2006



→ Mise en place d'un schéma industriel adapté à une configuration particulière



# LE LUCIFER – DESAMIANTAGE

- Mise en place de structures pour isoler les zones d'intervention



- Positionnement d'enveloppes étanches et de confinements



➔ *Respect de la réglementation française et des recommandations de l'inspection du travail de la Manche*

# LE LUCIFER – DECONSTRUCTION

## ■ Préparation



## ■ Déconstruction



## ■ Découpe



## ■ Chargement



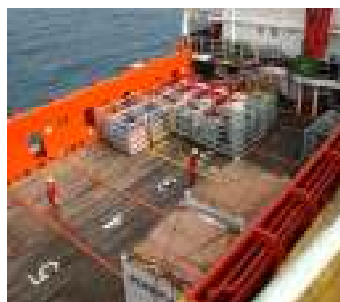
## ■ Valorisation

➔ *Zéro accident*

## LE FSO SEREPCA 1

### Expertise Pôle AMI-SITA

- Dépollution et enlèvement de déchets à bord du FSO SEREPCA 1 situé à 80 miles au large de Douala au Cameroun



- Retrait des déchets (PCB, DID, ...)
- Logistique et gestion des déchets jusqu'à l'élimination en Europe (convention de Bâle)

→ *Une opération réussie en partenariat avec les équipes de TOTAL*

→ *Zéro accident*



# DÉMANTÈLEMENT A CONCARNEAU DE BATEAUX DE PÊCHE (9 UNITÉS)

- Diagnostic préalable au démantèlement
- Préparation du chantier
- Dépollution et délivrance du certificat de dégazage
- Mise à sec à quai sur le slipway – zone dédiée à la déconstruction
- Gestion globale des déchets et traçabilité
- Valorisation et négoce des matières recyclables
- Bilan matière et délivrance d'un certificat de destruction

→ 95 % de déchets réutilisés ou valorisés

→ Zéro accident



SITA peut proposer un **schéma industriel structuré**, à la hauteur des enjeux de **qualité**, de **sécurité** dans le **respect de l'environnement**

**Des solutions techniques**  
**Économiques**  
**Environnementales**  
**Inscrites dans l'activité locale**

