



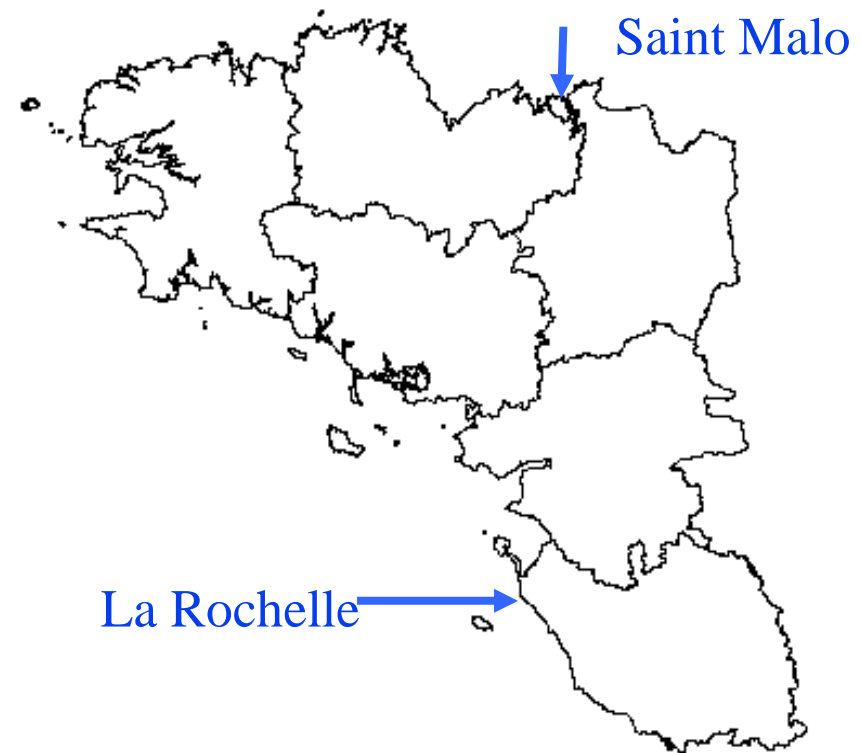
# Des outils réglementaires et opérationnels pour une meilleure gestion des eaux littorales en lien avec les activités portuaires





# Le Littoral Loire Bretagne

- 2000 Km de côtes
- 40% de la façade maritime nationale
- 110 estuaires
- 50% des pêches et productions coquillages
- 3 régions - 7 départements
- 629 communes
- 2 millions habitants



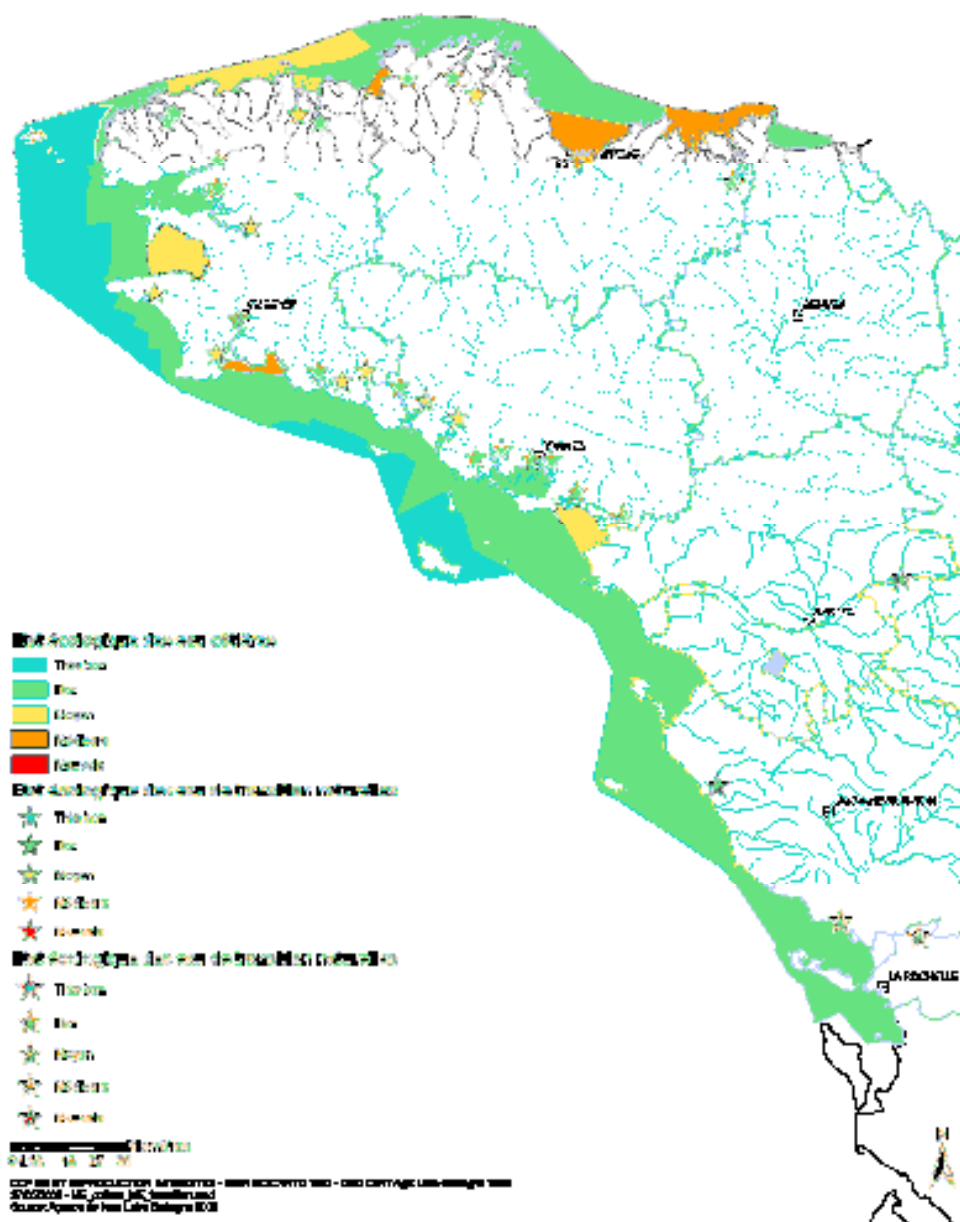


# SDAGE ?





## Etat écologique des masses d'eau souterraines et de transition



Établissement public du ministère chargé du développement durable



# LES ORIENTATIONS DU SDAGE LOIRE-BRETAGNE POUR LE LITTORAL

- Limiter l'eutrophisation des eaux côtières et de transition
- Limiter ou supprimer les rejets de matières dangereuses
- Améliorer la qualité des eaux de baignade
- Protéger la qualité des eaux pour la conchyliculture
- Assurer l'adéquation besoins / ressources en eau
- Connaître et protéger les écosystèmes littoraux
- Préciser les conditions d'extraction des matériaux marins.



# Dispositions spécifiques aux activités nautiques

- Réduire les substances prioritaires et prioritaires dangereuses (dispo 5B1)
- Réaliser des plans de gestion des dragages ou dévasement (dispo 10B1)
- Privilégier les solutions de valorisation et de recyclages des sédiments (dispo 10B2)
- Limiter les rejets d'effluents (10B3)
- Interdire les rejets des SE et DO dans les ports (10B3)



Établissement public du ministère chargé du développement durable

Merci