

# Galaté

Un outil d'évaluation,  
de prévision du risque sanitaire et  
d'aide à la décision

pour le maintien et la reconquête  
de la qualité des eaux côtières





**icrew**

Améliorer la qualité  
des eaux côtières  
pour tous

Improving coastal and recreational waters for all

Mejora de la calidad de las aguas costeras y de recreo

Melhor qualidade para as águas balneares e de recreio



## Le projet : **Galaté** pilot action 6

( durée 3 ans - 270 K€ )

Gestion en **assainissement littoral**  
des **alarmes techniques** et  
**environnementales**



➤ Laboratoire Morbihan-Pays de Loire  
*La Trinité sur mer et Nantes*



➤ Région Ouest, Centre Morbihan  
*Auray*

# Présentation du PROJET GALATE ICREW

- 2001 SAUR / IFREMER : Evaluation et hiérarchisation des risques sanitaires liés à la présence des ouvrages d'assainissement en zone côtière
- En relation avec la protection des usages sensibles ( conchyliculture, pêche à pied etc....
  
- **ZONE D'ETUDE : 20 communes du GOLFE du MORBIHAN**
- **Zone de 1 km et flux localisés sur postes de relèvement**
- **Modélisation 2D et 3D**

# EVOLUTION DU PROJET 2003 : ICREW

- Amélioration de la qualité des eaux cotières par la mise en œuvre de guides méthodologiques, issus des expériences des différentes régions européennes de l'Espace Atlantique
- Innovation : Partenariat public/privé
  - Zone d'étude à forte fluctuation touristique et activité conchylicole
  - Approche intégrée globale du système de collecte EU
- Reconnaissance : Attribution de fonds FEDER ( 50 % du montant des études)

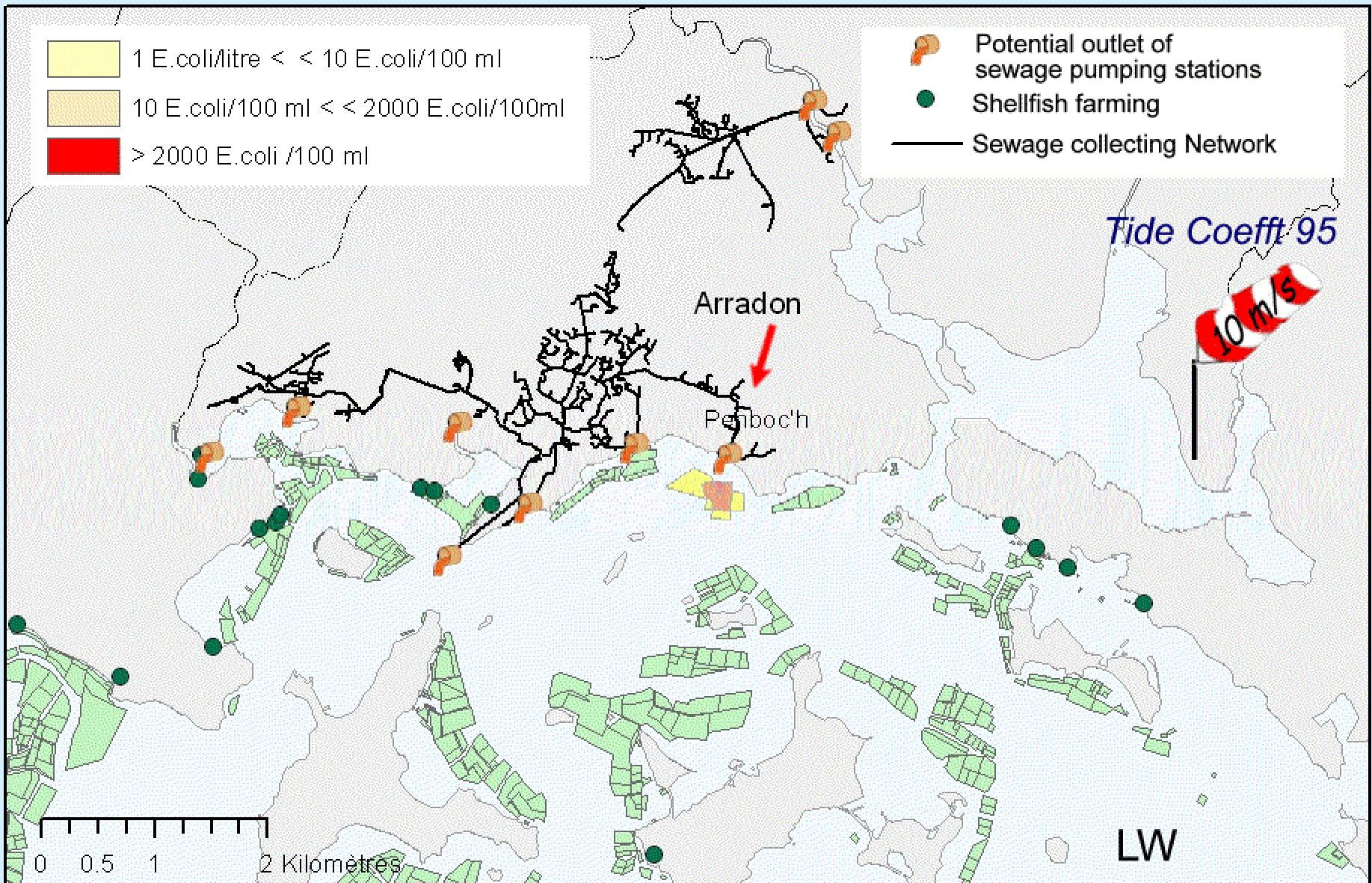
# Conséquences opérationnelles du PROJET GALATE / ICREW

- Pour SAUR :
- **STATIQUE** : Hiérarchisation de la criticité des ouvrages et Fiabilisation pour une réduction des risques de déversement.
- **Dynamique** : Evaluation permanente de l'efficacité des actions par télégestion des évènements

➤ Pour IFREMER :

Recensement de toutes les parties prenantes de la zone côtière

Intégration des flux de déversement à la modélisation 2D en 2003 puis 3D en 2004 ( LIDAR)



# CONCLUSIONS

- Sur 250 installations , 60 recensées à risque en cours de sécurisation
- Mise en place d'un réseau d'alerte (IFREMER)
- Réalisation d'un guide méthodologique (SAUR IFREMER)

# ET MAINTENANT

- **Trois axes d'évolution proposés au sein de QUALIMER :**
  - **Intégration de la logique Bassin versant au concept GALATE**
  - **Acquisition de données en temps réel pour une aide à la décision**
  - **Information des parties prenantes déclenchement de la cellule de crise en cas de risque majeur**

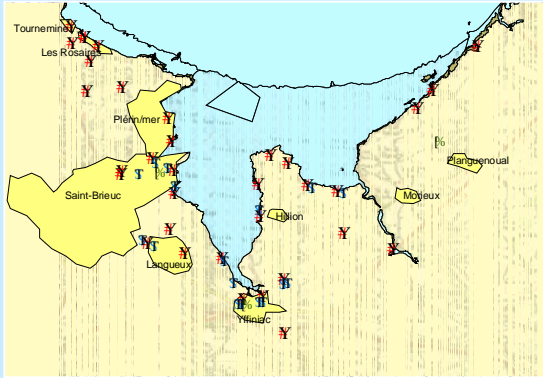
# Cibles territoriales

- **RIA d'ETEL**
- **Rivière de PONT L'ABBE**
- **Plages de BENODET**
- **Rives de DINARD**

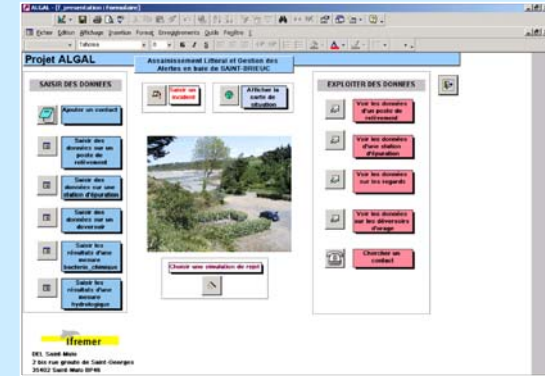
**Réseau de PME PMI :**

**ACTIMAR ( LIDAR) SEAMER IFREMER**

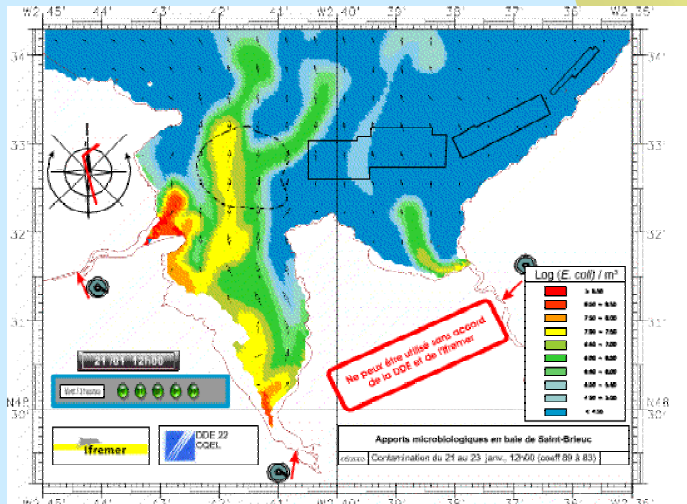
**PARTENAIRES: Conseils Généraux, AELB,  
Section Régionale conchylicole**



GALATÉ



Données géoréférencées



Simulation des rejets temps réel & prévisionnelles

Base de données relationnelle



Données météorologiques temps réel & prévisions