

Activités portuaires et protection du littoral

Quelle politique mettre en œuvre ?

Activités portuaires et protection du littoral.
Quelle politique mettre en œuvre Caen 21et22 mars 06

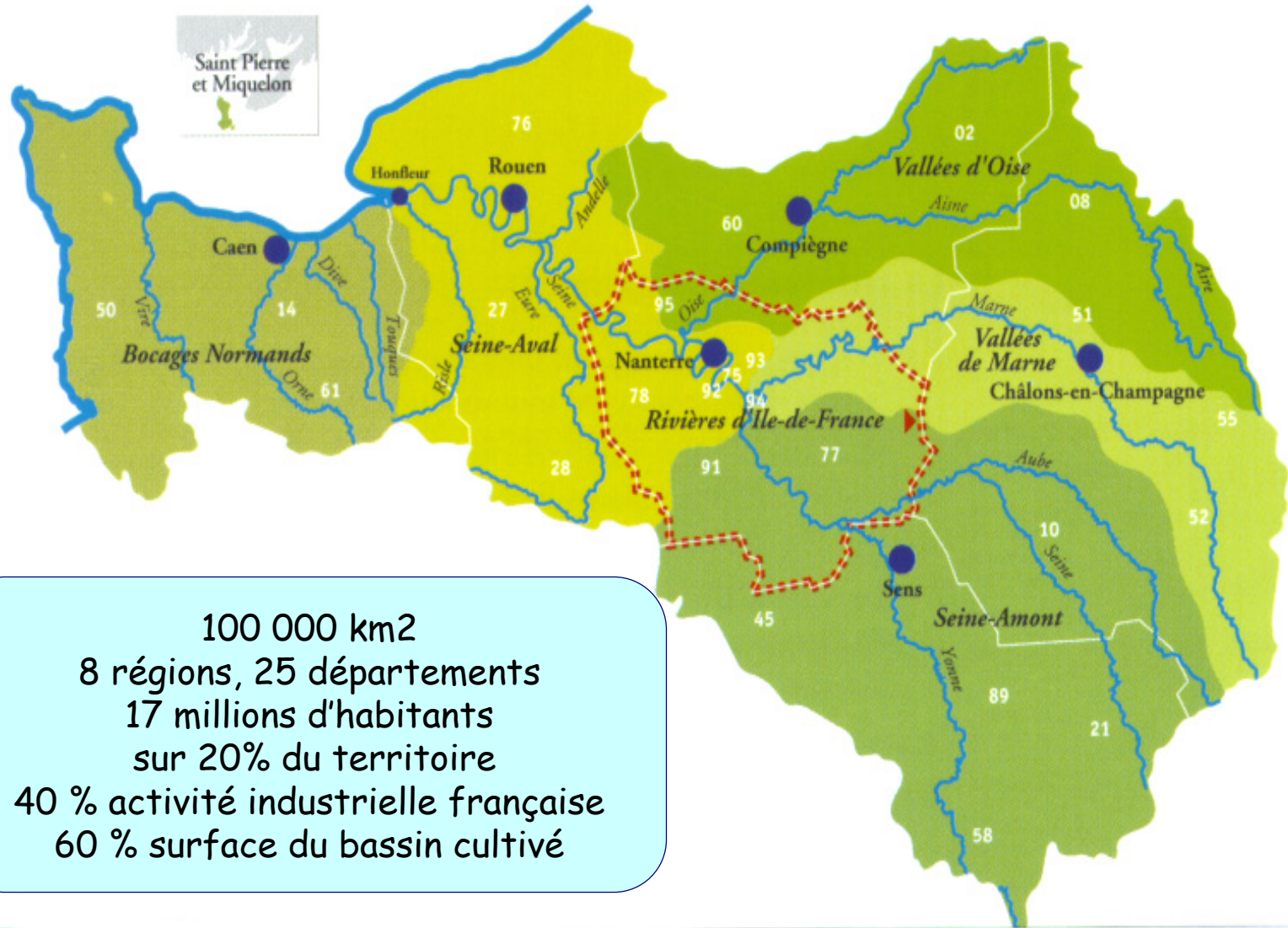
Jacques ROMBAUT

Directeur

Délégation au Littoral et à la Mer

Bassin seine normandie

Activités portuaires et protection du littoral.
Quelle politique mettre en œuvre Caen 21et22 mars 06



100 000 km²
8 régions, 25 départements
17 millions d'habitants
sur 20% du territoire
40 % activité industrielle française
60 % surface du bassin cultivé

Le littoral normand

620 km de côtes

❖ *Des milieux fragiles protégés ou à protéger*

- ZPS protection avifaune 8 environ
80.000 ha (Baies des Veys, Mont St Michel, estuaire Seine)
- Réseau Natura 2000
- Réserves de chasse littorales 24, réserves naturelles 5, arrêté de biotope
- ZNIEFF :
 - BN : dunes, plages, falaises, côte et îlots rocheux, baies, estuaires et près salés
 - HN : falaises, estuaire, zones arrières (zone intertidale)
- Sites du Conservatoire du littoral : près de 4.000 ha (surtout BN)



Le littoral normand

Population, tourisme, loisirs

- 205 communes, 550.000 h concentrée sur une très faible partie du territoire
- Fréquentation touristique et loisirs en augmentation : tourisme = 7.000 emplois
- Population estivale et de loisirs en augmentation
- Capacité d'accueil importante, nombreuses plages, activités diversifiées (BN)



Le littoral normand

Pêche

- **BN:**
 - 2ème région française (8% du national), 2.500 emplois embarqués, flottille, petite pêche côtière
 - 35.700 t de produits (criées)
 - poissons, mollusques, crustacés
- **HN:**
 - 750 emplois embarqués,
 - navires hauturiers
 - 13.200 t de produits
 - (Dieppe, Fécamp),
 - poissons, coquille st jacques



Le littoral normand

Conchyliculture :

8650 emplois - 120M€ CA

- BN
 - 1^{ère} région française (25% H, 33% M)
 - 1.070 ha de parcs ostréicoles (31.500 t)
 - 290 kms de Bouchots (15.000 t/an + 1.500 t parcs)
- HN
 - Développement projeté + drague



Pêche à pied :

Importante pratique sur tout le littoral

Le développement économique des activités

- de tourisme nature
- de baignade
- de pêche professionnelle
- de conchyliculture
- de pêche à pied



est intimement lié à la qualité des eaux marines

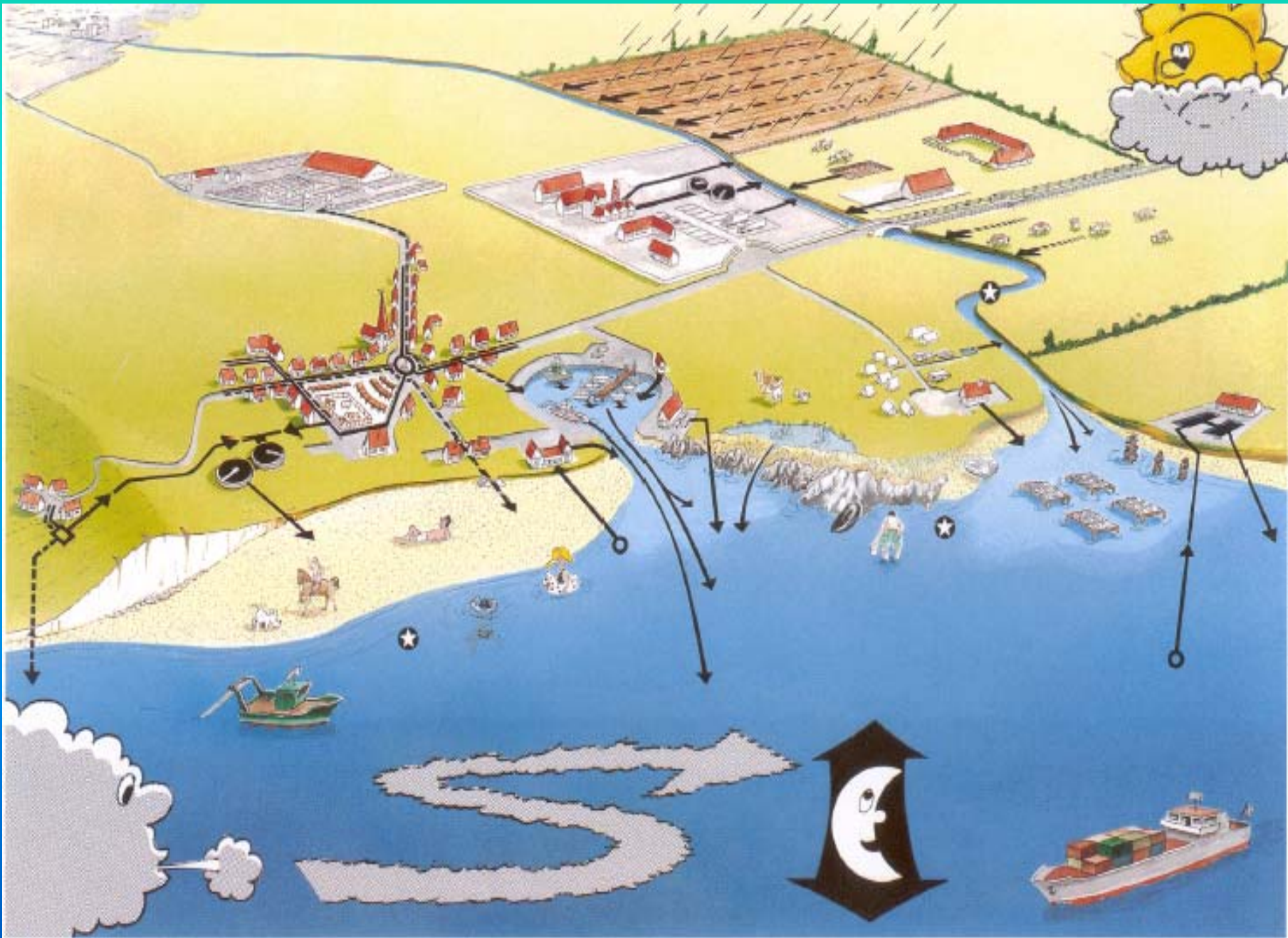
La Directive Cadre sur l'Eau des objectifs ambitieux

En quelques mots-clés...

- Une approche intégrée
- Des objectifs de **MOYENS** (plan de gestion, programmes de mesures et de surveillance)
- Des objectifs de **RESULTATS** (bon état chimique et écologique)
- Des échéances (2015)
- De la transparence
- L'information et la participation du public

Les rejets de pollution

Activités portuaires et protection du littoral.
Quelle politique mettre en œuvre Caen 21et22 mars 06



Les ports normands en quelques chiffres



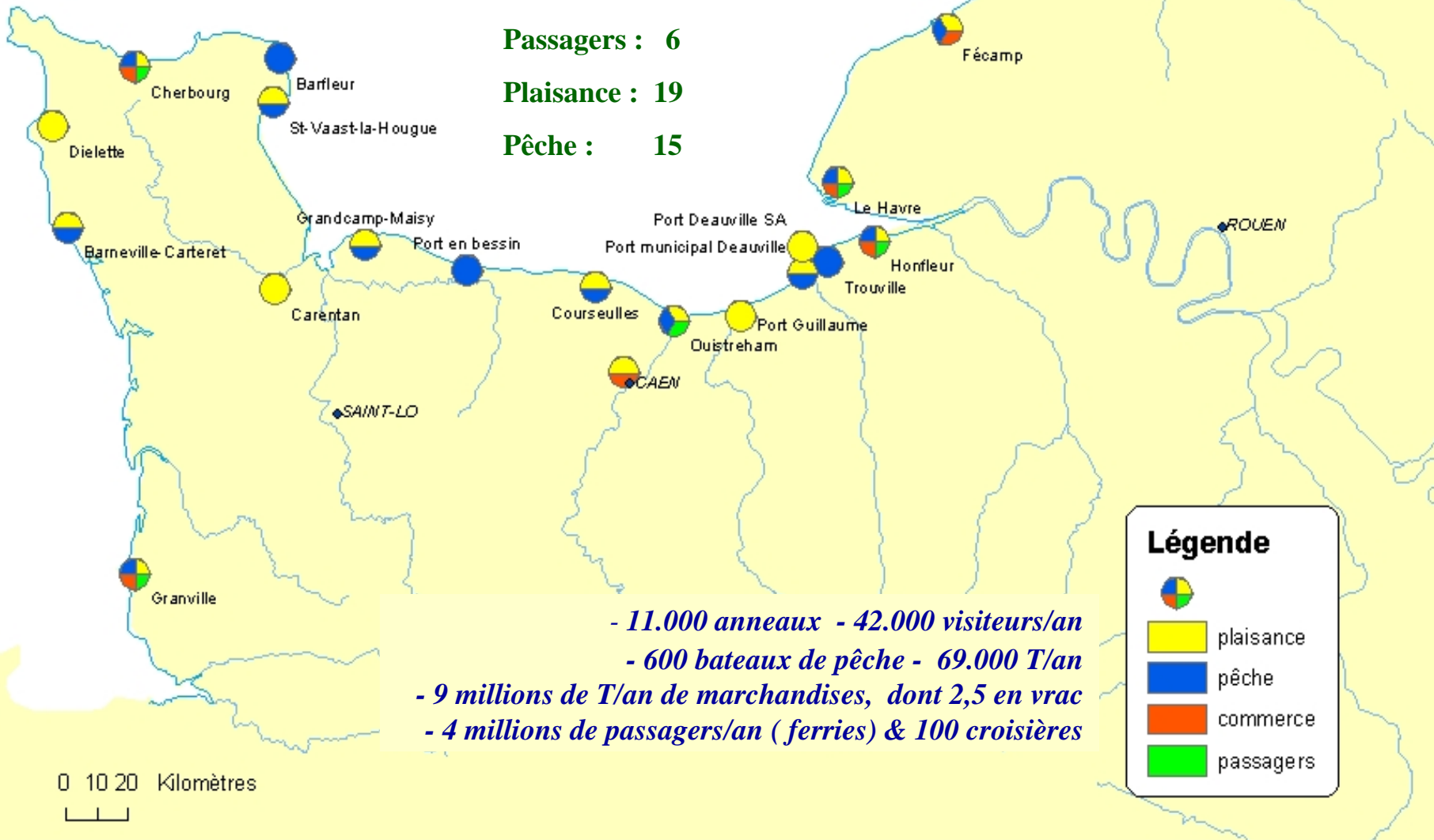
(Militaire : 1)

Commerce : 7 (Autonome : 2)

Passagers : 6

Plaisance : 19

Pêche : 15



Activités polluantes dues à l'exploitation du port

- Principales sources ou origines des pollutions

- conception du port
- blocs sanitaires
- aires de carénages
- déchets liquides, solides
- distribution carburant
- dragages

- Principaux facteurs favorisant la pollution

- confinement des eaux
- nombre, emplacement,
- écoulement des effluents
- insuffisance de collecte
- égouttures, débordement
- remise en suspension des polluants

Les ports de plaisance normands et leur situation environnementale

• Quelques chiffres significatifs

- 5.000 à 6.000 bateaux carénés/an
- 42.000 bateaux visiteurs
- 1.000 batteries collectées pour 5.000 renouvelées
- 500 feux de détresse collectés pour 30.000 achetés
- 8 t de zinc d'anodes sacrificielles renouvelées dont 2,5 t passent dans le milieu portuaire



Activités polluantes dues aux pratiques des plaisanciers

- Principales sources ou origines des pollutions
 - usage des WC à bord
 - élimination des déchets
 - lavage pont du bateau
 - évacuation eaux de cale
 - remplissage carburant
 - pratique du mouillage
- Principaux facteurs favorisant la pollution
 - rejets direct d'eaux usées
 - jets par dessus-bord
 - utilisation de détergents
 - rejets mixtures huile/eau
 - pollutions accidentelles
 - ancrage

Les ports normands et leur situation environnementale

- peu d'aires de carénage traitent leurs effluents
 - 1/4 ont un pré-traitement (débourbeur-déshuileur)
- peu de blocs sanitaires conformes
 - 1/3 respecte le règlement sanitaire départemental
- très peu de dispositifs de récupération
 - des eaux usées des bateaux (peu équipés de cuves)
 - des eaux de fond de cale
- peu de déchetteries portuaires
 - notamment pour la collecte des déchets dangereux
- peu d'aires avitaillement de carburant équipés
 - de cuves de rétention & de pistolets anti-égouttures

Conséquences pour les bassins portuaires et impacts sur les usages littoraux

- Une pollution qui se voit
 - des micro-pollutions accidentelles par les hydrocarbures
 - les eaux des bassins occasionnellement colorées
 - de nombreux macro-déchets flottants
 - des déchets + ou - dangereux abandonnés sur les quais
- Une pollution qui ne se voit pas
 - des eaux et des sédiments chargées en bactériologie, nutriments et toxiques (clapage des sédiments en mer ?)
 - des macro-déchets au fond des bassins
- Des usages à préserver
 - Baignade, conchyliculture, pêche à pied, tourisme

Les effets sur le milieu

La contamination du littoral

- **A court terme** : Contamination microbienne :
 - germes pathogènes d'origine humaine ou animale
(hépatite, salmonellose, gastro-entérites)
- **A moyen terme** : Eutrophisation :
 - rejets en excès de nitrates, de phosphates, et de pollution résiduelles fermentescibles
(micro-algues & macro-algues)
- **A long terme** : Contamination chimique :
 - accumulation concentration de contaminants tout au long de la chaîne alimentaire: phytoplancton-poissons
(risque de lésions et de morbidité chez l'homme)

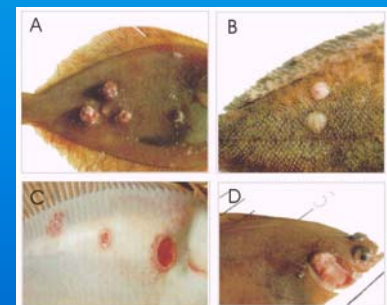
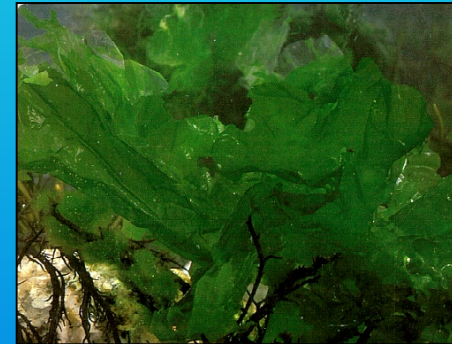


Figure 8 - marqueurs de maladies chez le brochet. A) taches en grains; B) taches de lymphocèles; C) néphroses; D) taches de nécrose; E) taches de nécrose. (d'après Bouchonnet, 1992)

Les actions à mener avec le soutien de l' A.E.S.N.

- Les études

- Diagnostics environnementaux des ports
- Études spécifiques des conditions et solutions optimales de dépôt des sédiments issus du dragage des ports

- Les travaux

- Collecte et traitement des effluents de carénages
- Collecte et traitement des eaux usées et eaux de cale
- Collecte et traitement des déchets dangereux (DTQD)
- Traitement des eaux pluviales, issues des quais et autre
- Aménagement des aires d'avitaillement de carburant

- Actions à globaliser, voire contractualiser

- Animation + Formation et communication



Protection de l'environnement et développement économique - Situation actuelle

- Une prise de conscience récente et réelle : autorités portuaires, collectivités, plaisanciers....
- Des diagnostics lancés
- Développement d'actions de sensibilisation
- Des programmes pluriannuels d'action lancés
- Des accompagnements financiers en place (AESN, CG, CR...)

Conclusion

Nous avons pris le bon cap

Le parcours est long et le temps est compté

*MERCI
DE
VOTRE
ECOUTE*

